



EVOREC

Recouvrement judiciaire : maîtrisez le suivi de A à Z, jour après jour

Facilitez et optimisez le recouvrement forcé des recettes impayées. Solution idéale pour les pouvoirs publics, la plateforme permet de gérer de manière simple, rapide, efficace et sécurisée la création, le transfert et le suivi des dossiers envoyés aux huissiers de justice. Accédez facilement aux actes des huissiers, évaluez les résultats, prenez des décisions stratégiques, donnez des instructions et vérifiez, en temps réel, la situation individuelle ou globale du contentieux.



Accès simplifié



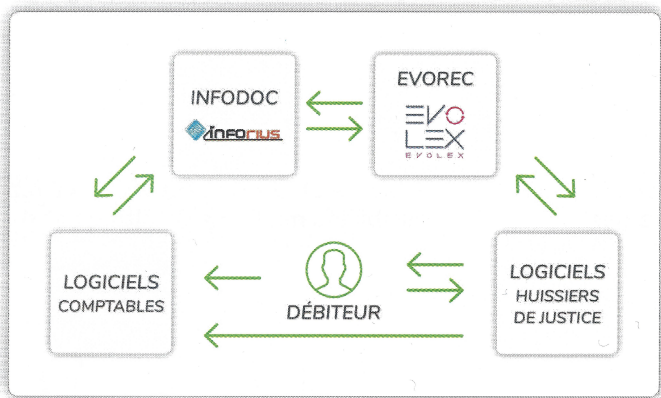
Recouvrement optimisé



Suivi en temps réel



Statistiques avancées

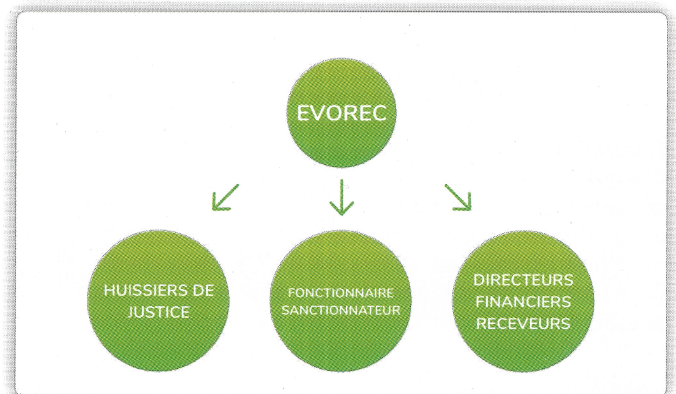


TRAÇABILITÉ, COMMUNICATION & INTERFAÇAGE

Maîtrisez le nombre de dossiers transmis aux huissiers. Consultez-les quand vous le souhaitez et prenez connaissance du stade de la procédure. Conservez la trace de chaque acte posé par les huissiers, des frais, des paiements... Grâce à l'interfaçage multidirectionnel, suivez la procédure, choisissez de transférer les dossiers à un autre huissier ou encore, prenez les décisions qui s'imposent en fonction de la situation des débiteurs.

UNE GESTION AU JOUR LE JOUR

Gérez l'évolution de votre contentieux et suivez l'état d'avancement des procédures judiciaires. Communiquez avec les huissiers sur les événements survenus (plan de paiement, suspension, abandon...) sans devoir téléphoner ou envoyer des mails. Le transfert des informations est synchronisé avec le logiciel InfoDoc modules « S.A.C. » et « Gestion du stationnement ». Les huissiers sont informés en temps réel des paiements reçus sur votre compte.



DES STATISTIQUES EN UN CLIC

Disposez en permanence des toutes les informations nécessaires pour évaluer l'efficacité du recouvrement judiciaire. Vérifiez si les résultats des huissiers sont bons, moyens ou mauvais. Etablissez vos rapports avec un outil statistique performant. Justifiez les actions des huissiers et répondez aux questions des mandataires de manière claire, rapide et chiffrée !